

REPUBLICA DOMINICANA

# CRONICA DE UNA MIMESIS PERFECTA

Obra del estudio de arquitectura y diseño Rangr, con sede en Nueva York, esta villa de lujo tiene una superficie total de 1.860 m<sup>2</sup>. Ubicada en la cima de un acantilado, sus ocho suites tienen vistas privilegiadas del Océano Atlántico.



**AL INFINITO.** Con 45 metros de largo, la pileta se extiende hacia el Océano Atlántico; nadar aquí es como nadar en el mar. Su forma rectangular y sus bordes escalonados hacen eco del paisaje, y continúan la estructura de una arquitectura sostenida por pilotes.



La línea del horizonte es tan perfecta que parece de mentira. Quién diría que el mar está haciendo la plancha, aun cuando semejante afirmación pudiera sonar redundante. En un sitio conocido como Orchid Bay (Bahía de la Orquídea), al norte de República Dominicana, una construcción hace eco de este paisaje adormilado y perfecto. Es la Casa Kimball, aunque en rigor ésta es una villa. Una villa de lujo, con ocho suites que se alquilan a visitantes de todo el mundo. Culminado en 2008, este proyecto estuvo a cargo del estudio de arquitectura y diseño Rangr Studio Inc., cuya firma también se encuentra en el Art Museum de Tokio, Japón; edificios de departamentos en Amritsar, la India; y la colorida Bronx Charter School, en Nueva York. Asimismo, Rangr ha realizado innovadoras piezas de mobiliario, como bibliotecas y armarios. La veta modernista está presente en líneas rectas y materiales nobles. Lo mismo que se observa siguiendo en detalle las líneas de Casa Kimball.

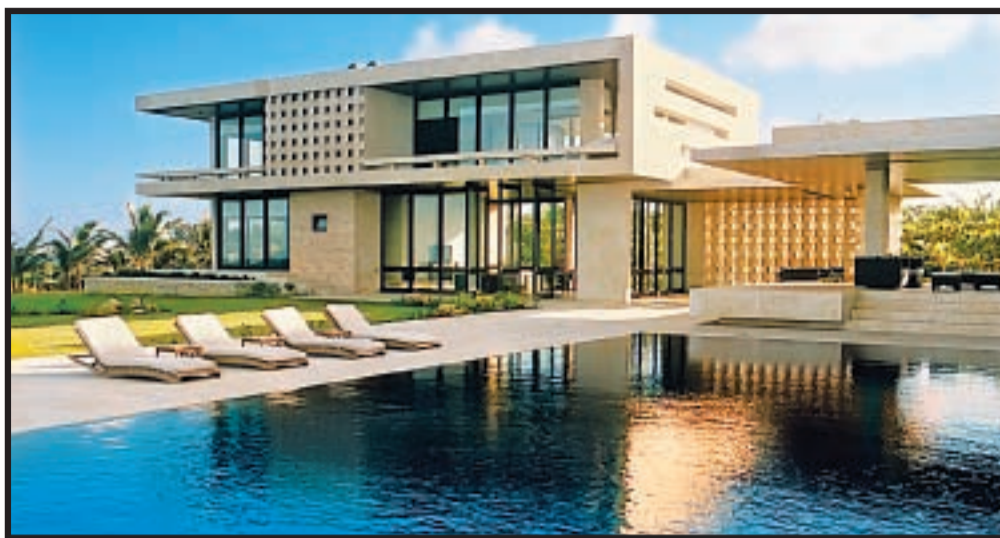
## De luces y sombras

El sol sigue su recorrido con el correr del día. A más horizontal, más se inmiscuye en las aberturas cuadradas y rectangulares, cuya irregularidad confabula en una trama, tan personal como distintiva. Así, la luz penetra filtrada, dejando su marca personal en cada rincón, como los dibujos que algún pequeño podría dibujar con sus marcadores preferidos. Más tarde, cuando el atardecer tiñe el cielo de anaranjados y rosas profundos, un velo de serenidad intensa. Todo es parte de una sinfonía de luces y sombras,

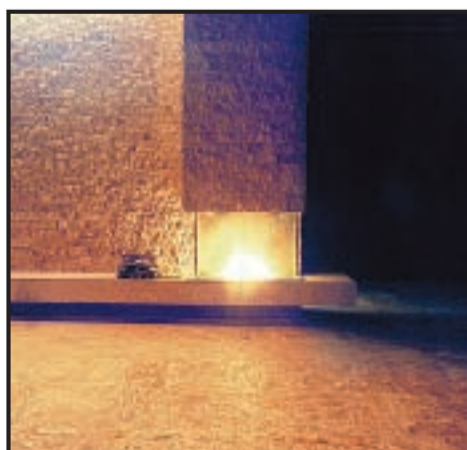
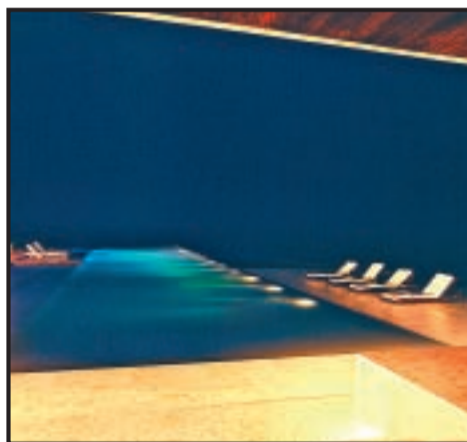
sigue en la página 6



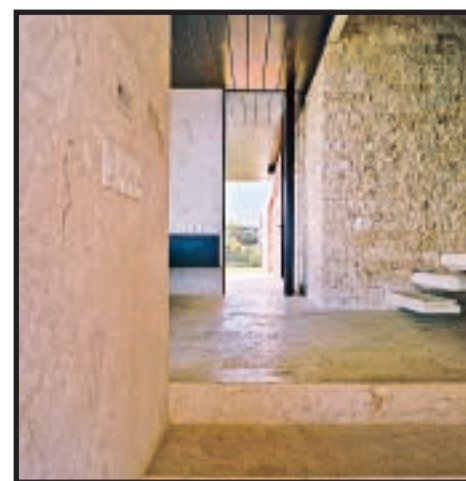
**HACIA AFUERA.** Grandes aberturas conectan el exterior con el interior. Esto sucede en las dos plantas, incluido el pasillo corredizo que parece fundirse con la piscina. La estructura es en L, y la zona que conecta contiene la entrada, comedor, lounge outdoor y bar.



**TRAMAS AL SOL.** Un corte transversal permite observar el entramado irregular de las paredes, como una mampara coralina. La pileta juega un papel fundamental ya que actúa como reflector de la luz natural.



**GEOMETRICA REUNION.** El living minimalista se integra al exterior gracias a las grandes aberturas. A la izquierda, la chimenea tras un panel de vidrio y la pileta iluminada por luces fluorescentes industriales que trazan un dibujo rayado.



**NOBLE CONTRAPUNTO.** La madera aparece en los techos, aportando calidez y contrastando con los materiales fríos de las paredes y los pisos. En el comedor, además, sobre el juego de mesa y sillas, un panel se agrega, ligeramente más bajo. De este modo se logra sectorizar y destacar.

## CRONICA DE UNA MIMESIS PERFECTA

viene de la página 4

donde nada está librado al azar. Muy por el contrario, todo realza los materiales, sus formas y su presencia, ante todo. Sólida, la estructura está hecha de pivotes que sostienen los pisos superiores. La madera es fuerte, proveniente de tierras sudamericanas. Terminaciones de piedra de coral conectan los muros con el suelo. La planta tiene forma de L, con una zona conectora que contiene la entrada, el comedor, un outdoor lounge y un bar. Se vinculan por un área flotante, dispuesta por encima de la pileta. Así, los dos rectángulos principales se asemejan a dos rectángulos flotantes, los cuales descansan en su unión con la tierra, mediante volúmenes de pilotes.



Living y comedor decantan elegancia. El material es el gran protagonista de la edificación. En texturas nobles logra, sin embargo, entramados, formas y desniveles que aportan movimiento sin recargar. Ejemplo de esto son las mamparas en coralinas claras, los muros de formas irregulares en cemento alisado, los escalones volados, los ladrillos de piedra en los muros, y los techos puntuales en madera. En este último caso, se distingue especialmente el comedor, con un doble panel ligeramente debajo del techo principal, ubicado sobre la mesa. Las vetas aportan calidez y el recurso realza y a la vez sectoriza. A esto se suma el mobiliario, de colores



**INTIMIDAD ESPACIOSA.** Los dormitorios están pensados para convidar bienestar en metros generosos. Dos suites se encuentran en la planta inferior, y las cuatro restantes en el primer piso. Texturas vaporosas se animan por el viento.



**COMPLEMENTOS SOFISTICADOS.** Sin perder elegancia, los baños también exhiben el material desnudo, con artefactos de lujo.

más oscuros. Como un contrapunto que acompaña en líneas rectas y que cumple la única función del confort y la estética. De las suites, dos se ubican abajo y seis en el piso superior. La vista y la brisa del océano llegan a todas ellas, generosas en metros. Cada uno de los dormitorios tiene un balcón propio, desde el cual se disfruta de tan encomiable paisaje. La pileta se extiende, alargada como un río que fluye, y su final se confunde con el del océano. Arquitectura y naturaleza se funden en una sola, una mimesis perfecta.

Agradecimiento: Jasmit Singh Rangr ([rangr@rangr.com](mailto:rangr@rangr.com)).

Texto: Natalia Iscaro.  
Fotos: Gentileza Rangr Studio, Inc. ([www.rangr.com](http://www.rangr.com) y [www.casakimball.com](http://www.casakimball.com))

**Promo Otoño**

**30% OFF**

ó

**5% OFF + 12 cuotas sin interés**

con tarjeta de crédito

**Springwall**

Colchones y Sommiers

CAPITAL FEDERAL: Av. Belgrano 2919 - Av. Cabildo 1110 - Av. Cabildo 4699 - Av. Forest 1172 - Marcelo T. de Alvear 1327 - Rosario 769 / GBA: Bernal: D. Rocha 505 - Ituzaingó: Pte. Perón 7134 - San Isidro: Av. Márquez 2935 - Valentín Alsina: J. D. Perón 3890 / E. RÍOS: Paraná: Gualaguaychú 245 / SALTA: Alsina 226 / SANTA FE: Rosario: Rioja 1556.  
Tel.: 0-810-122-3456 / [www.springwall.com.ar](http://www.springwall.com.ar)